



## Vivienda 14 Dwelling 14

Tipología 14 | Bloque 3 | Portal 8 | Planta Segunda | Letra B  
Typology 14 | Block 3 | Portal 8 | Second Floor | Letter B



2 dormitorios  
2 bedrooms



2 baños  
2 bathrooms

**87,0**  
m²/sqm

**superficie** construida  
**built area**

**64,1**  
m²/sqm

**superficie útil** sin terrazas  
**usable area** without terraces

**9,1**  
m²/sqm

**superficie útil** terrazas  
**usable area** terraces

**68,7**  
m²/sqm

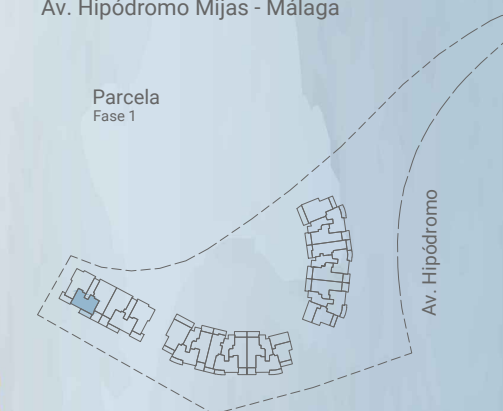
**superficie útil** sin terrazas  
**usable area** without terraces  
s/D J.A. 218/2005

**93,6**  
m²/sqm

**superficie** construida  
**built area**  
s/D J.A. 218/2005

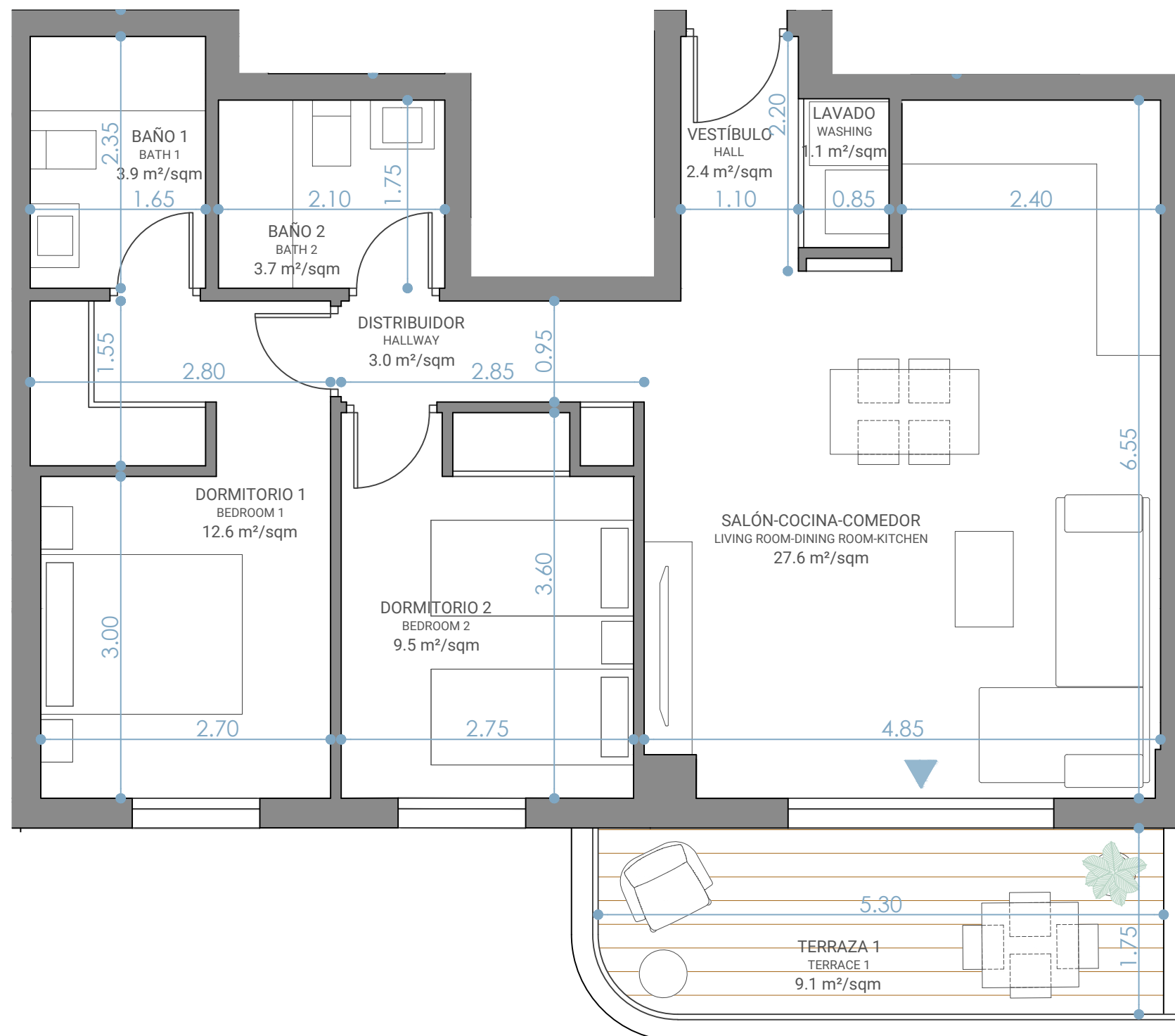
### Localización Location

Av. Hipódromo Mijas - Málaga



**Escala gráfica:** 1m  
Graphic scale: 1m

**Fecha edición:** Marzo 2025  
Edition date: March 2025



Planos elaborados conforme a un anteproyecto básico inicial. Los planos (tanto su parte gráfica como los datos referidos a superficies), tienen carácter meramente orientativo, no siendo vinculantes desde el punto de vista contractual. Dichos planos se proporcionan como información orientativa y sin perjuicio de la información más exacta contenida en la documentación técnica del edificio. LandCo se reserva el derecho a poder incluir las modificaciones necesarias. Podrían sufrir modificaciones por motivos técnicos, administrativos o jurídicos para la correcta finalización del edificio a criterio de la dirección facultativa y/o por ser ordenadas por los organismos públicos competentes o compañías suministradoras hasta la obtención y firmeza administrativa de la correspondiente licencia, declaración responsable o cualquier otro título administrativo que resulte necesario para la primera ocupación del inmueble. Todo el mobiliario que se muestra, incluido el mobiliario de cocina, aparece sólo a efectos orientativos y decorativos y no tiene carácter vinculante.