



## Vivienda 01 Dwelling 01

Tipología 01 | Bloque 2 | Portal 5 | Planta Segunda | Letra A  
Typology 01 | Block 2 | Portal 5 | Second floor | Letter A



3 dormitorios  
3 bedrooms



2 baños  
2 bathrooms

**104,5**  
m²/sqm

**superficie construida**  
**built area**

**77,9**  
m²/sqm

**superficie útil sin terrazas**  
**usable area without terraces**

**10,3**  
m²/sqm

**superficie útil terrazas**  
**usable area terraces**

**83,1**  
m²/sqm

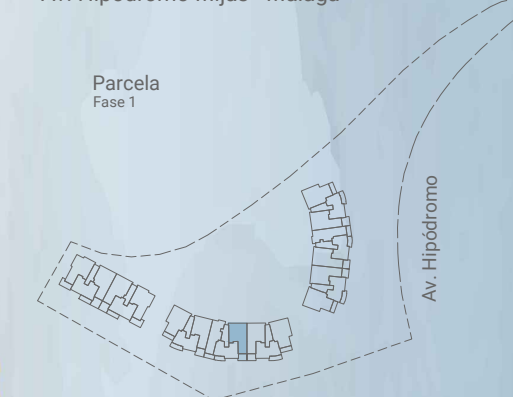
**superficie útil sin terrazas**  
**usable area without terraces**  
s/D J.A. 218/2005

**111,5**  
m²/sqm

**superficie construida**  
**built area**  
s/D J.A. 218/2005

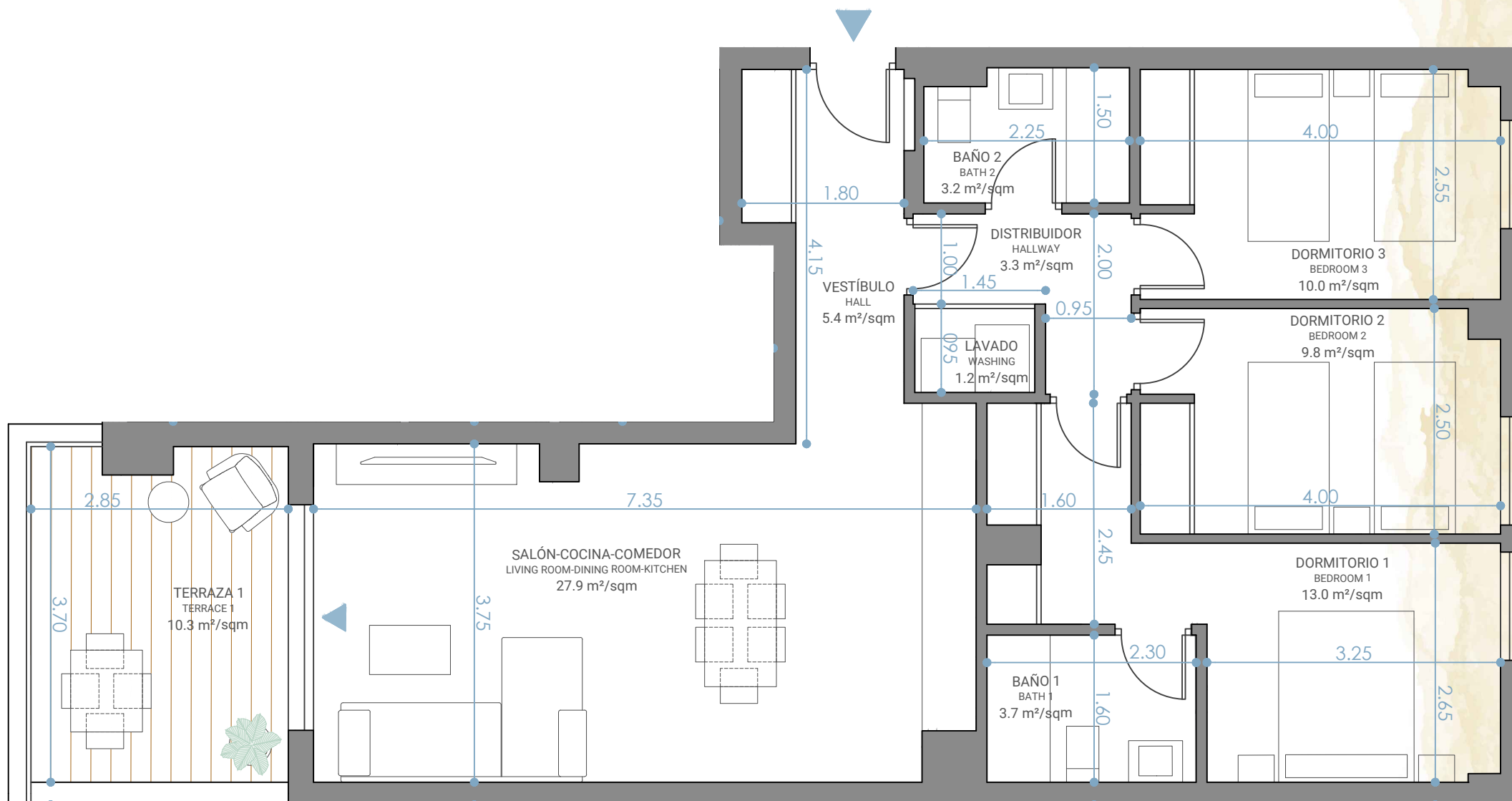
### Localización Location

Av. Hipódromo Mijas - Málaga



**Escala gráfica: 1m**  
Graphic scale: 1m

**Fecha edición: Marzo 2025**  
Edition date: March 2025



Planos elaborados conforme a un anteproyecto básico inicial. Los planos (tanto su parte gráfica como los datos referidos a superficies), tienen carácter meramente orientativo, no siendo vinculantes desde el punto de vista contractual. Dichos planos se proporcionan como información orientativa y sin perjuicio de la información más exacta contenida en la documentación técnica del edificio. LandCo se reserva el derecho a poder incluir las modificaciones necesarias. Podrían sufrir modificaciones por motivos técnicos, administrativos o jurídicos para la correcta finalización del edificio a criterio de la dirección facultativa y/o por ser ordenadas por los organismos públicos competentes o compañías suministradoras hasta la obtención y firmeza administrativa de la correspondiente licencia, declaración responsable o cualquier otro título administrativo que resulte necesario para la primera ocupación del inmueble. Todo el mobiliario que se muestra, incluido el mobiliario de cocina, aparece sólo a efectos orientativos y decorativos y no tiene carácter vinculante.