



Vivienda 18 Dwelling 18

Tipología 18 | Bloque 1 | Portal 1 | Planta Tercera | Letra B
Typology 18 | Block 1 | Portal 1 | Third floor | Letter B



2 dormitorios
2 bedrooms



2 baños
2 bathrooms

80,9
m²/sqm

superficie construida
built area

58,8
m²/sqm

superficie útil sin terrazas
usable area without terraces

9,2
m²/sqm

superficie útil terrazas
usable area terraces

63,4
m²/sqm

superficie útil sin terrazas
usable area without terraces
s/D J.A. 218/2005

87,6
m²/sqm

superficie construida
built area
s/D J.A. 218/2005

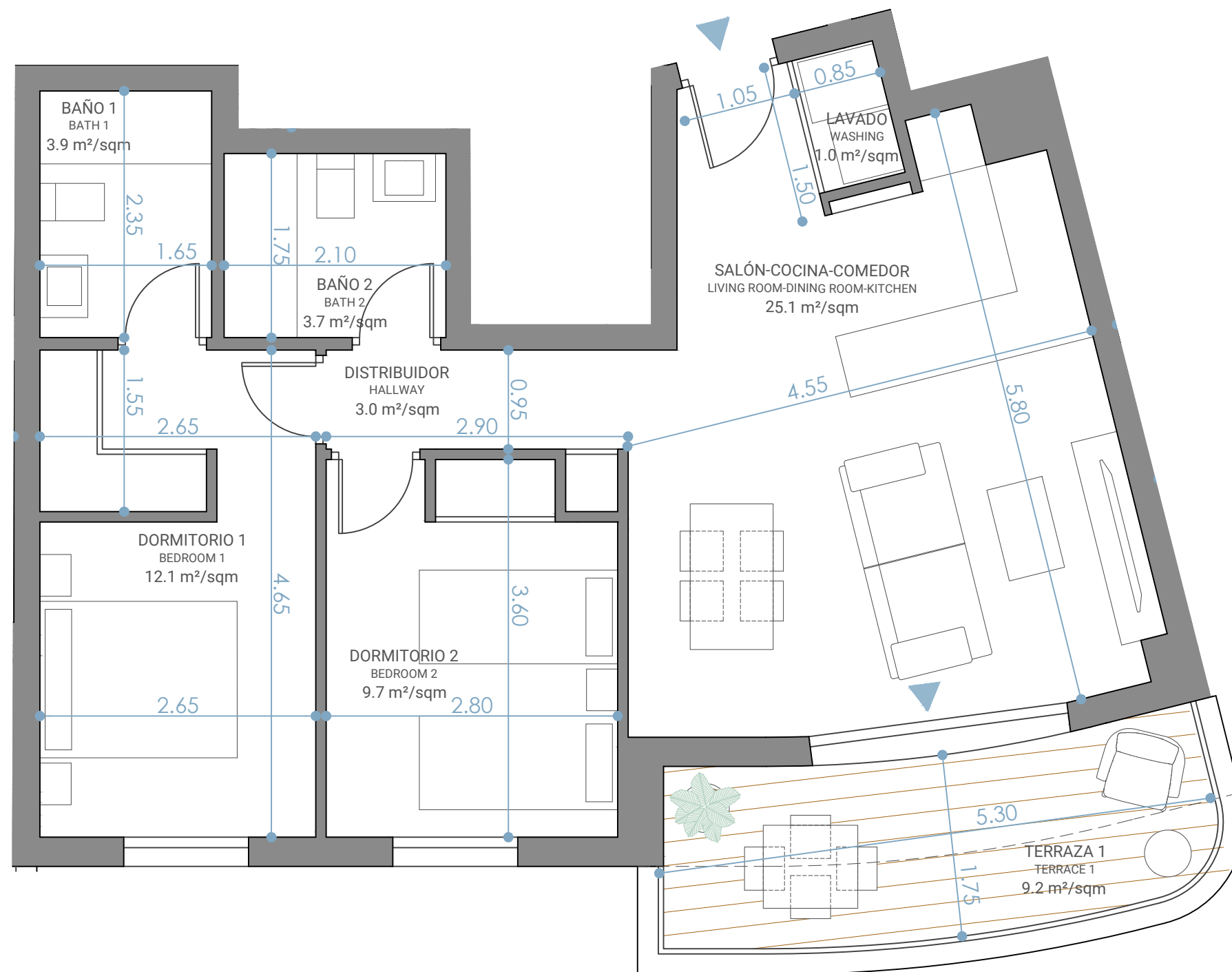
Localización Location

Av. Hipódromo Mijas - Málaga



Escala gráfica: 1m
Graphic scale: 1m

Fecha edición: Marzo 2025
Edition date: March 2025



Planos elaborados conforme a un anteproyecto básico inicial. Los planos (tanto su parte gráfica como los datos referidos a superficies), tienen carácter meramente orientativo, no siendo vinculantes desde el punto de vista contractual. Dichos planos se proporcionan como información orientativa y sin perjuicio de la información más exacta contenida en la documentación técnica del edificio. LandCo se reserva el derecho a poder incluir las modificaciones necesarias. Podrían sufrir modificaciones por motivos técnicos, administrativos o jurídicos para la correcta finalización del edificio a criterio de la dirección facultativa y/o por ser ordenadas por los organismos públicos competentes o compañías suministradoras hasta la obtención y firmeza administrativa de la correspondiente licencia, declaración responsable o cualquier otro título administrativo que resulte necesario para la primera ocupación del inmueble. Todo el mobiliario que se muestra, incluido el mobiliario de cocina, aparece sólo a efectos orientativos y decorativos y no tiene carácter vinculante.