



## Vivienda 18 Dwelling 18

Tipología 18 | Bloque 2 | Portal 4 | Planta Tercera | Letra B  
Typology 18 | Block 2 | Portal 4 | Third floor | Letter B



2 dormitorios  
2 bedrooms

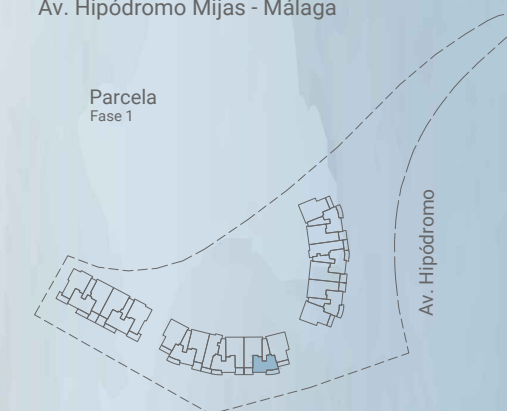


2 baños  
2 bathrooms

<b>80,9</b> m²/sqm	<b>superficie construida</b> <b>built area</b>
<b>58,8</b> m²/sqm	<b>superficie útil sin terrazas</b> <b>usable area without terraces</b>
<b>9,2</b> m²/sqm	<b>superficie útil terrazas</b> <b>usable area terraces</b>
<b>63,4</b> m²/sqm s/D J.A. 218/2005	<b>superficie útil sin terrazas</b> <b>usable area without terraces</b>
<b>87,6</b> m²/sqm s/D J.A. 218/2005	<b>superficie construida</b> <b>built area</b>

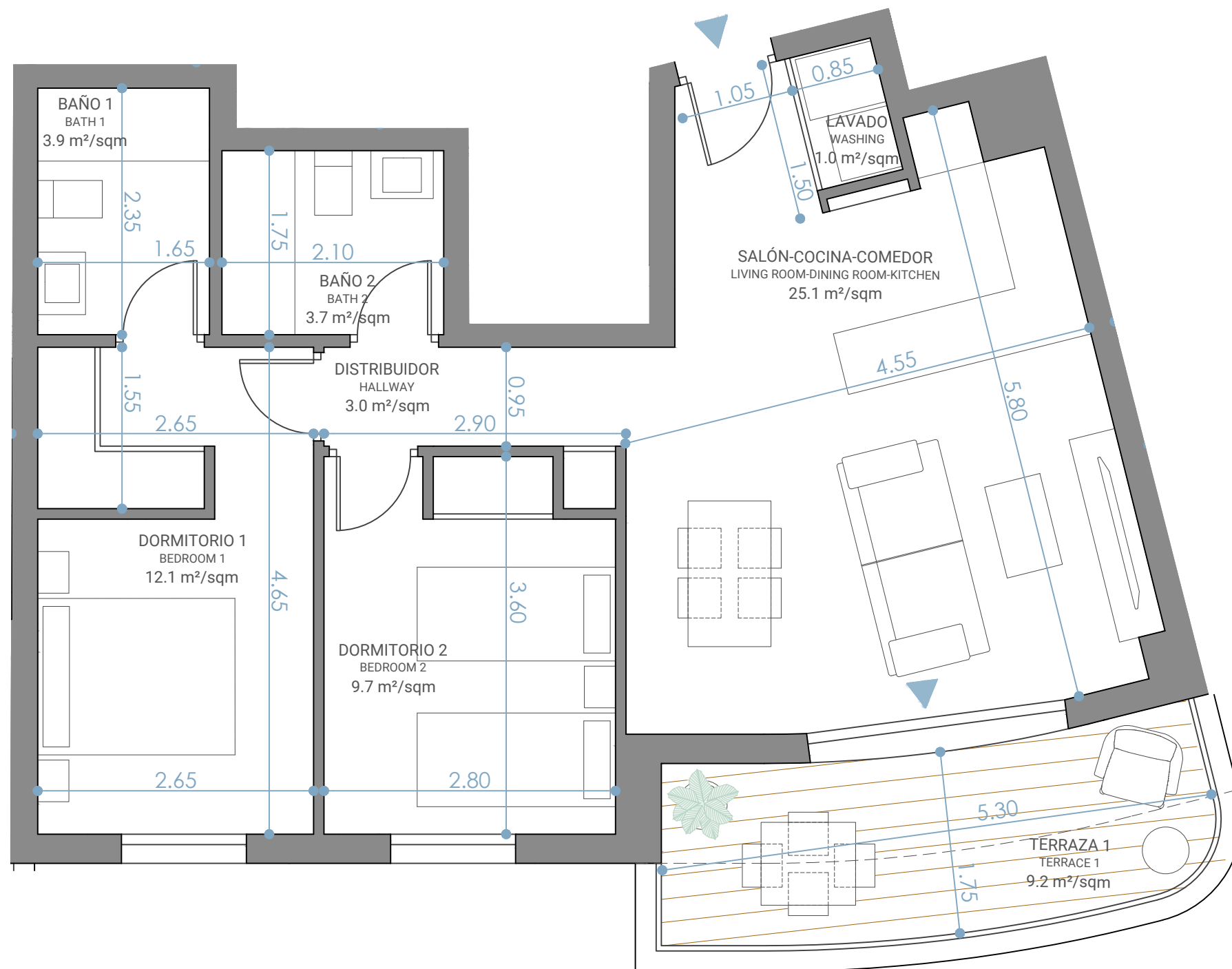
### Localización Location

Av. Hipódromo Mijas - Málaga



**Escala gráfica: 1m**  
Graphic scale: 1m

**Fecha edición: Marzo 2025**  
Edition date: March 2025



Planos elaborados conforme a un anteproyecto básico inicial. Los planos (tanto su parte gráfica como los datos referidos a superficies), tienen carácter meramente orientativo, no siendo vinculantes desde el punto de vista contractual. Dichos planos se proporcionan como información orientativa y sin perjuicio de la información más exacta contenida en la documentación técnica del edificio. LandCo se reserva el derecho a poder incluir las modificaciones necesarias. Podrían sufrir modificaciones por motivos técnicos, administrativos o jurídicos para la correcta finalización del edificio a criterio de la dirección facultativa y/o por ser ordenadas por los organismos públicos competentes o compañías suministradoras hasta la obtención y firmeza administrativa de la correspondiente licencia, declaración responsable o cualquier otro título administrativo que resulte necesario para la primera ocupación del inmueble. Todo el mobiliario que se muestra, incluido el mobiliario de cocina, aparece sólo a efectos orientativos y decorativos y no tiene carácter vinculante.